



**BOSCH**

Technologia bliżej nas

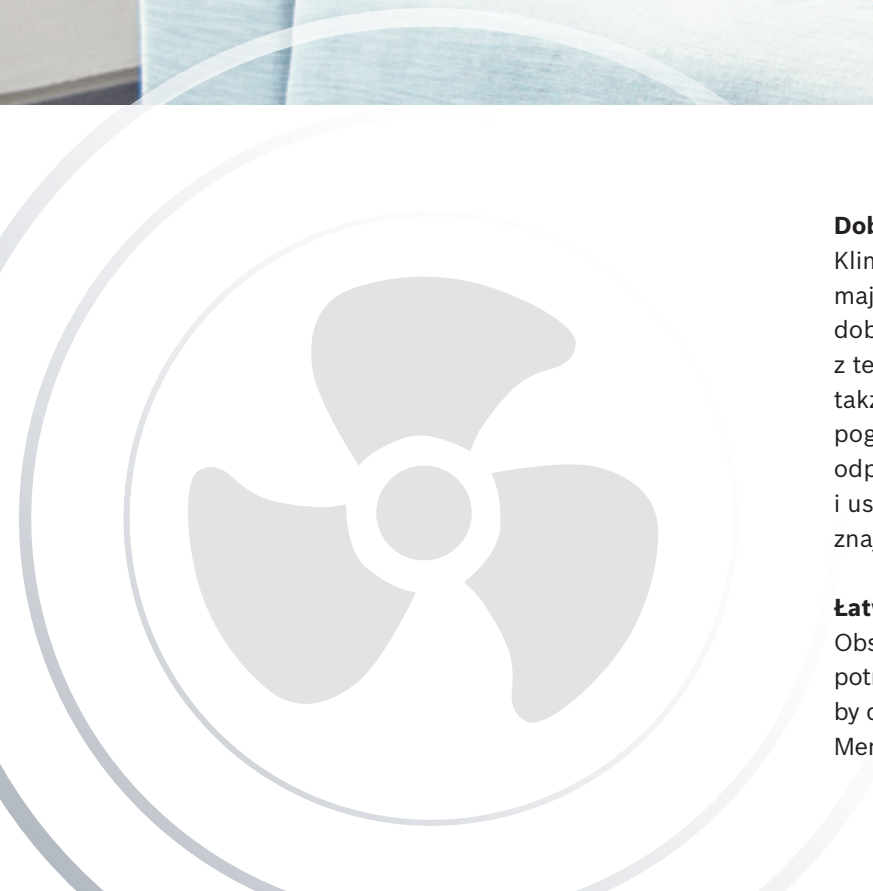
Dobre samopoczucie  
zależy od powietrza

Urządzenia  
klimatyzacyjne



# Jak zapewnić zdrowy klimat w domu? To proste!

Jeśli chcesz utrzymać przyjemny chłód w mieszkaniu bądź w domu, seria Bosch Climate jest idealna dla Ciebie. Dzięki niej bez wysiłku zapewnisz sobie przyjemne i zdrowe warunki życia w każdej chwili. Odkryj technologię na całe życie. Twój dom stanie się oazą dobrego samopoczucia za naciśnięciem jednego przycisku.



## **Dobre samopoczucie zależy od powietrza**

Klimatyzatory z funkcją split z serii Bosch Climate mają funkcję ogrzewania jak i chłodzenia. Dlatego są dobrym rozwiązaniem nie tylko na upalne dni z temperaturami zewnętrznymi do 50°C, ale mogą także ogrzać powietrze w domu, kiedy na zewnątrz pogoda staje się chłodniejsza. Można również użyć odpowiednich filtrów, aby poprawić jakość powietrza i usunąć mikroby lub inne niepożądane substancje znajdujące się w powietrzu.

## **Łatwe w obsłudze**

Obsługa jest łatwa i intuicyjna. To oznacza, że nie potrzebujesz specjalnych nudnych instrukcji, by dostosować urządzenie do swoich potrzeb. Menu zapewnia również wiele funkcji automatycznych,



które można wybrać za dotknięciem jednego przycisku. W skrócie: seria Bosch Climate to najnowocześniejsze rozwiązania technologiczne, które dodatkowo są bardzo łatwe w obsłudze.

#### **Ciągła oszczędność energii**

Urządzenia Bosch Climate są niezwykle wydajne. Umożliwia to innowacyjna technologia inwerterowa. Urządzenie natychmiast dostosowuje swoją pracę do bieżącego zapotrzebowania, robiąc to automatycznie. Oznacza to, że Bosch Climate zawsze pracuje przy minimalnym zużyciu energii – nie pojawia się więc niepotrzebna jej strata. Niskie zużycie energii w trybie czuwania i funkcje oszczędzania energii dodatkowo poprawiają ten bilans.

#### **Wzbogac swój dom o wysoką jakość**

Bosch równa się wysoka jakość. Oczywiście seria Bosch Climate również spełnia ten warunek. Urządzenia działają wyjątkowo cicho. W końcu Twoja klimatyzacja nie powinna przeszkadzać ani Tobie, ani sąsiadom. Kompaktowa budowa jest kolejną korzystną cechą: jednostki zajmują bardzo mało miejsca w domu. To sprawia, że dużo łatwiej jest znaleźć dla nich odpowiednie miejsce.

#### **Zintegrowany system**

Jeśli chcesz, możesz łatwo dodać do systemu klimatyzacji Bosch inne systemy ogrzewania, podłączyć urządzenia podgrzewające wodę czy wentylację marki Bosch.

# Klimatyzatory pokojowe Bosch Climate 5000 RAC



## Grzanie



A+++→D

## Chłodzenie



A+++→D



### Zdrowie oraz dobre samopoczucie:

- ▶ BIO filtr
- ▶ filtr HD
- ▶ filtr katalityczny



### Niezawodność pracy:

- ▶ wykrywanie wycieku czynnika chłodniczego
- ▶ działanie w trybie awaryjnym
- ▶ autodiagnoza pracy
- ▶ praca w niskich temperaturach do -15°C
- ▶ kompensacja temperatury
- ▶ zewnętrzny wentylator o dwunastu prędkościach, z płynną modulacją
- ▶ autorestart



### Komfort i efektywność:

- ▶ funkcja Follow Me
- ▶ tryb snu
- ▶ smart Pilot
- ▶ kompatybilność z systemem mono i multi
- ▶ funkcja Turbo
- ▶ automatyczna zmiana kierunku nawiewu w pionie
- ▶ zapamiętywanie pozycji żaluzji nawiewu
- ▶ działanie wyciszone
- ▶ funkcja zatrzymująca zimne powietrze



### Oszczędność energii:

- ▶ tryb czuwania 1 W
- ▶ timer
- ▶ utrzymywanie temperatury na poziomie 8°C

Dane techniczne - Klimatyzatory pokojowe

# Bosch Climate 5000 RAC



Nazwa kompletu			5000 RAC 2,6	5000 RAC 3,5	5000 RAC 5,3	5000 RAC 7,0	
Jednostka wewnętrzna Nr katalogowy			RAC 2,6-3 IBW 7733700722	RAC 3,5-3 IBW 7733700723	RAC 5,3-3 IBW 7733700724	RAC 7-3 IBW 7733700723	
Jednostka zewnętrzna Nr katalogowy			RAC 2,6-2 OUE 8733500822	RAC 3,5-2 OUE 8733500823	RAC 5,3-2 OUE 8733500824	RAC 7-2 OUE 8733500825	
Zasilanie			V/Hz/Faza 220-240/~50/1				
Maksymalny pobór mocy			W 2150		2950	3850	
Maksymalny prąd pracy			A 10		13,5	17,5	
Chłodzenie	Wydajność	Nominalna	kW	2,6	3,5	5,2	7,0
	Pobór mocy	Nominalny (min.-maks.)	W	710 (100-1240)	1237 (100-1580)	1539 (140-2360)	2345 (160-2960)
	Prąd roboczy	Nominalny (min.-maks.)	A	3,1 (0,4-5,4)	5,4 (0,5-6,9)	6,9 (0,6-10,3)	10,2 (0,7-13,3)
	EER		W/W	3,41	2,81	3,21	3,01
	SEER		W/W	6,2	6,1	7,1	6,1
	Klasa energetyczna ErP			A++			
	Roczne zużycie energii elektrycznej		kWh/rok	147	201	256	412
Grzanie	Wydajność	Nominalna	kW	2,9	3,8	5,6	7,3
	Pobór mocy	Nominalny (min.-maks.)	W	739 (120-1200)	964 (100-1580)	1480 (200-2410)	2035 (260-3140)
	Prąd roboczy	Nominalny (min.-maks.)	A	3,2 (0,5-5,2)	4,2 (0,4-6,9)	6,4 (0,9-10,5)	10,2 (1,1-13,3)
	COP		W/W	3,81	3,21	3,41	3,21
	SCOP		W/W	4,0			
	Klasa energetyczna ErP			A+			
	Roczne zużycie energii elektrycznej		kWh/rok	735	805	1435	1697
Jednostka wewnętrzna	Wymiary	szer. x wys. x gł.	mm	805x285x194	805x285x194	957x302x213	1040x327x220
	Opakowanie	szer. x wys. x gł.	mm	870x360x270	870x360x270	1035x380x295	1120x410x310
	Masa	netto/brutto	kg	7,5/9,7	7,5/9,7	10,0/13,0	12,3/15,8
	Wentylator	Prędkość (maks./śr./min.)	obr./min	1030/850/750	1130/950/750	1130/900/800	1150/1000/850
	Przepływ powietrza	(maks./śr./min.)	m <sup>3</sup> /h	520/460/360	600/500/360	840/680/540	980/800/640
	Poziom ciśnienia akustycznego	(maks./śr./min.)	dB(A)	40/30/26/21	40/34/26/22	44/37/30/25	46/42/35/28
	Poziom mocy akustycznej	Wysoki	dB(A)	53	53	55	59
Jednostka zewnętrzna	Wymiary	szer. x wys. x gł.	mm	700x550x275		800x554x333	845x702x363
	Masa	netto/brutto	kg	22,8/25,2		34,0/36,7	51,5/54,5
	Sprężarka	Typ		Rotacyjna			
		Prąd roboczy (nominalny)	A	4,9		7,5	9,4
	Wentylator	Prędkość (maks./śr./min.)	r/min.	850/650/450		800/650/550	850/700/550
	Przepływ powietrza		m <sup>3</sup> /h	1700		2500	3000
	Poziom ciśnienia akustycznego		dB(A)	56	56	56	60
Poziom mocy akustycznej		dB(A)	61	65	61	67	
Instalacja	Czynnik chłodniczy	Typ		R32			
		Potencjał ocieplenia	GWP	675			
		Fabryczna ilość	kg	0,5		1,0	1,6
		Dodatkowa ilość (pow. 5 m)	g/m	12			
	Przyłącza rur	Ciecz / Gaz	mm(inch)	Φ6,35/Φ9,52 (1/4"/3/8")		Φ6,35/Φ12,7 (1/4"/1/2")	Φ9,52/Φ15,9 (3/8"/5/8")
		Maks. długość instalacji	m	25		30	50
		Maks. różnica poziomów	m	10		20	25
	Zasilanie (do jedn. zewn.)	Jend. zewnętrzna	mm <sup>2</sup>	3x1,5		3x2,5	
		Jedn. wewn. (z komunikacją)	mm <sup>2</sup>	5x1,5			
		Zabezpieczenie	A	10	16		20
	Typ sterownika			Standardowy bezprzewodowy			
	Optymalny zakres pracy	Chłodzenie	°C	-15-50			
		Grzanie	°C	-15-30			

Podane wydajności obliczone przy poniższych parametrach:

chłodzenie: temperatura wewnętrzna 27°C (DB)/19°C (WB); temperatura zewnętrzna 35°C (DB)/24°C (WB); grzanie: temperatura wewnętrzna 20°C (DB)/15°C (WB); temperatura zewnętrzna 7°C (DB)/6°C (WB); Długość instalacji rur dla połączonych jednostek 7,5 m. Różnica wysokości między jednostką zewnętrzną i wewnętrzną 0 m.

Wymiary, dane techniczne i funkcje mogą ulec zmianie co jest podyktowane udoskonalaniem produktu. Urządzenia zawierają fluorowane gazy cieplarniane R32.

# Klimatyzatory pokojowe Bosch Climate 8500 RAC



## Grzanie



A+++→D

## Chłodzenie



A+++→D



### Zdrowie oraz dobre samopoczucie:

- ▶ BIO filtr
- ▶ filtr HD
- ▶ filtr katalityczny
- ▶ ultra jonizator
- ▶ funkcja samooczyszczania



### Niezawodność pracy:

- ▶ wykrywanie wycieku czynnika chłodniczego
- ▶ działanie w trybie awaryjnym
- ▶ autodiagnoza pracy
- ▶ praca w niskich temperaturach do -15°C
- ▶ kompensacja temperatury
- ▶ zewnętrzny wentylator o dwunastu prędkościach, z płynną modulacją
- ▶ autorestart



### Komfort i efektywność:

- ▶ funkcja Follow Me
- ▶ tryb snu
- ▶ smart Pilot
- ▶ kompatybilność z systemem mono i multi
- ▶ funkcja Turbo
- ▶ automatyczna zmiana kierunku nawiewu w pionie i poziomie
- ▶ zapamiętywanie pozycji żaluzji nawiewu
- ▶ działanie wyciszone
- ▶ funkcja zatrzymująca zimne powietrze



### Oszczędność energii:

- ▶ tryb czuwania 1 W
- ▶ timer
- ▶ utrzymywanie temperatury na poziomie 8°C
- ▶ tryb ECO

Dane techniczne - Klimatyzatory pokojowe

# Bosch Climate 8500 RAC



Nazwa kompletu			8500 RAC 2,6	8500 RAC 3,5	8500 RAC 5,3	8500 RAC 7,0	
Jednostka wewnętrzna Nr katalogowy			RAC 2,6-3 IPW 7739834902	RAC 3,5-3 IPW 7739834904	RAC 5,3-3 IPW 7739834906	RAC 7-3 IPW 7739834908	
Jednostka zewnętrzna Nr katalogowy			RAC 2,6-3 OU 7739834903	RAC 3,5-3 OU 7739834905	RAC 5,3-3 OU 7739834907	RAC 7-3 OU 7739834909	
Zasilanie			V/Hz/Faza 220-240/-50/1				
Maksymalny pobór mocy			W	2075	2200	2550	3600
Maksymalny prąd pracy			A	9,5	10	11,5	16
Chłodzenie	Wydajność	Nominalna	kW	2,6	3,5	5,3	7,3
	Pobór mocy	Nominalny (min.-maks.)	W	703 (70-1230)	1089 (50-1600)	1538 (120-2390)	2402 (230-3350)
	Prąd roboczy	Nominalny (min.-maks.)	A	3,05 (0,3-5,3)	4,74 (0,2-6,9)	6,68 (0,5-10,4)	10,44 (1,0-14,1)
	EER		W/W	3,81	3,21	3,41	3,01
	SEER		W/W	7,1	7,0	6,4	6,4
	Klasa energetyczna ErP			A++			
	Roczne zużycie energii elektrycznej		kWh/rok	128	175	290	394
Grzanie	Wydajność	Nominalna	kW	2,98	3,8	5,6	7,9
	Pobór mocy	Nominalny (min.-maks.)	W	696 (140-1310)	1000 (130-1710)	1462 (190-2490)	2235 (230-3370)
	Prąd roboczy	Nominalny (min.-maks.)	A	3,03 (0,6-5,7)	4,35 (0,6-7,4)	6,35 (0,8-10,8)	3,41 (1,4-14,4)
	COP		W/W	4,21	3,81	3,81	3,41
	SCOP		W/W	4,0	4,1	4,0	4,0
	Klasa energetyczna ErP			A+			
	Roczne zużycie energii elektrycznej		kWh/rok	875	922	1365	1785
Jednostka wewnętrzna	Wymiary	szer. x wys. x gł.	mm	722x290x187	802x297x189	965x319x215	1080x335x226
	Opakowanie	szer. x wys. x gł.	mm	790x370x270	875x375x285	1045x405x305	1155x415x315
	Masa	netto/brutto	kg	7,4/9,6	8,2/10,7	10,8/14,1	12,9/16,5
	Wentylator	Prędkość (maks./śr./min.)	obr./min	1050/850/650	1100/1000/700	1100/800/700	1100/900/700
	Przepływ powietrza	(maks./śr./min.)	m <sup>3</sup> /h	521/429/259	539/478/294	750/505/420	1050/750/560
	Poziom ciśnienia akustycznego	(maks./śr./min.)	dB(A)	37/29,5/22/20	38/30/22/20	42/33/27/21	46/40/30/26
	Poziom mocy akustycznej	Wysoki	dB(A)	53	55	57	60
Jednostka zewnętrzna	Wymiary	szer. x wys. x gł.	mm	770x555x300		800x554x333	845x700x320
	Masa	netto/brutto	kg	26,4/28,9	26,5/28,8	37/39,9	48/51,3
	Sprężarka	Typ		Rotacyjna			
		Prąd roboczy (nominalny)	A	5,3		7,1	9,4
	Wentylator	Prędkość (maks./śr./min.)	r/min.	810/710/520		810/700/650	850/700/500
	Przepływ powietrza		m <sup>3</sup> /h	2000		2100	2700
	Poziom ciśnienia akustycznego		dB(A)	55		57	59
Poziom mocy akustycznej		dB(A)	59	60	64	66	
Instalacja	Czynnik chłodniczy	Typ		R32			
		Potencjał ocieplenia	GWP	675			
		Fabryczna ilość	kg	0,7	0,8	1,25	1,6
		Dodatkowa ilość (pow. 5 m)	g/m	12			
	Przyłącza rur	Ciecz / Gaz	mm(inch)	Φ6,35/Φ9,52 (1/4"/3/8")		Φ6,35/Φ12,7 (1/4"/1/2")	Φ9,52/Φ15,9 (3/8"/5/8")
		Maks. długość instalacji	m	25		30	50
		Maks. różnica poziomów	m	10		20	25
	Zasilanie (do jedn. zewn.)	Jend. zewnętrzna	mm <sup>2</sup>	3x1,5		3x2,5	
		Jedn. wewn. (z komunikacją)	mm <sup>2</sup>	5x1,5		5x2,5	
		Zabezpieczenie	A	10	16		20
	Typ sterownika			Standardowy bezprzewodowy			
Optymalny zakres pracy	Chłodzenie	°C	-15-50				
	Grzanie	°C	-15-30				

Podane wydajności obliczone przy poniższych parametrach: chłodzenie: temperatura wewnętrzna 27°C (DB)/19°C (WB); temperatura zewnętrzna 35°C (DB)/24°C (WB); grzanie: temperatura wewnętrzna 20°C (DB)/15°C (WB); temperatura zewnętrzna 7°C (DB)/6°C (WB); Długość instalacji rur dla połączonych jednostek 7,5 m. Różnica wysokości między jednostką zewnętrzną i wewnętrzną 0 m. Wymiary, dane techniczne i funkcje mogą ulec zmianie co jest podyktowane udoskonalaniem produktu. Urządzenia zawierają fluorowane gazy cieplarniane R32..

# Klimatyzatory komercyjne Single Split Bosch Climate 5000 SCI CAS



## Grzanie



A+++ → D

## Chłodzenie



A+++ → D



### Niezawodność pracy:

- ▶ praca w szerokim zakresie temperatur (-15°C do 50°C)
- ▶ wbudowana pompka skroplin



### Komfort i efektywność:

- ▶ wbudowany Dry Contact
- ▶ pilot bezprzewodowy z tygodniowym harmonogramem
- ▶ funkcja Turbo
- ▶ zapamiętywanie pozycji żaluzji
- ▶ nawiew 360°



Dane techniczne - Klimatyzatory komercyjne Single Split

# Bosch Climate 5000 SCI CAS

## kasetonowe 4-stronne



Nazwa kompletu				5000 SCI 18-1 CAS	5000 SCI 24 CAS	5000 SCI 36 CAS	5000 SCI 48 CAS	
Jednostka wewnętrzna Nr katalogowy				SCI 18-1 CAS 7733700010	SCI 24 CAS 7739833673	SCI 36 CAS 7739833674	SCI 48 CAS 7739833675	
Jednostka zewnętrzna Nr katalogowy				SCI 18 OUE 8733500816	SCI 24 OUE-3 8733500817	SCI 36 OUE-3 8733500819	SCI 48 OUE-3 8733500820	
Chłodzenie	Wydajność	Nominalna	kW	5,3	7,0	10,5	14,0	
	Pobór mocy	Nominalny (min.-maks.)	W	1630 (270-2365)	2170 (400-3155)	4060 (975-4620)	5159 (1330-6200)	
	Prąd roboczy	Nominalny (min.-maks.)	A	5,44 (0,4-6,9)	9,9 (1,8-14,4)	7,0 (1,7-8,0)	8,9 (2,3-10,7)	
	EER		W/W	3,25	3,24	2,60	2,67	
	SEER		W/W	6,1	6,1	6,1	6,1	
	Klasa energetyczna ErP		-	A++				
	Roczne zużycie energii elektrycznej		kWh/rok	304	402	602	875	
Grzanie	Wydajność	Nominalna	kW	5,6	7,6	11,1	16,1	
	Pobór mocy	Nominalny (min.-maks.)	W	1500 (295-2510)	1900 (400-3090)	3085 (880-4690)	4555 (1400-6765)	
	Prąd roboczy	Nominalny (min.-maks.)	A	6,8 (1,38-11,50)	8,7 (1,8-14,1)	5,3 (1,5-8,1)	6,9 (2,1-11,7)	
	COP		W/W	3,75	3,70	3,61	3,41	
	SCOP		W/W	4,0				
	Klasa energetyczna ErP		-	A+				
	Roczne zużycie energii elektrycznej		kWh/rok	1470	1890	2835	4025	
Jednostka wewnętrzna	Zasilanie		V/Hz/Faza	220-240/- 50/1				
	Wymiary	szer. x wys. x gł.	mm	570x260x570	840x245x840	840x245x840	840x287x840	
	Opakowanie	szer. x wys. x gł.	mm	662x317x662	900x257x900	900x257x900	900x292x900	
	Masa	netto/brutto	kg	16,2/21,4	24/28	25,6/29,6	28/32,1	
	Wentylator	Prędkość (maks./śr./min.)	obr./min.	750/630/570	700/600/450	730/670/600	780/680/600	
	Przepływ powietrza	(maks./śr./min.)	m <sup>3</sup> /h	720/625/540	1450/1250/1100	1900/1750/1460	1850/1600/1400	
	Poziom ciśnienia akustycznego	(maks./śr./min.)	dB(A)	43/39/36	46/42/39	53/50/47	53/49/45	
Poziom mocy akustycznej		dB(A)	56	59	61	65		
Panel maskujący	Model (nr katalogowy)		-	Panel 9/12/18kBtu (7739834567)	Panel 24/36/48 (7739834566)			
	Wymiary	szer. x wys. x gł.	mm	647x647x50	950x950x55			
	Opakowanie	szer. x wys. x gł.	mm	715x715x123	1035x1035x90			
	Masa	netto/brutto	kg	2,5/4,5	5/8			
Jednostka zewnętrzna	Zasilanie		V/Hz/Faza	220-240/-50/1			380-415/-50/3	
	Maksymalny pobór mocy		W	2950	2950	5600	6200	
	Maksymalny prąd roboczy		A	13,5	13,5	10,0	11,2	
	Wymiary	szer. x wys. x gł.	mm	800x554x333	845x702x363	946x810x410	952x1333x415	
	Opakowanie	szer. x wys. x gł.	mm	920x615x390	965x765x395	1090x875x500	1095x1480x495	
	Masa	netto/brutto	kg	33,7/36,6	66,8/72,6	81,5/87,0	106,7/119,9	
	Sprężarka	Typ		Rotacyjna				
		Prąd roboczy (Nominalny)	A	7,32	6,95	5,10	6,85	
	Wentylator	Prędkość (wys.)	r/min.	800/750/700	850/600	1050/850	850	
	Przepływ powietrza	(Nominalny)	m <sup>3</sup> /h	2000	2700	4000	7500	
	Poziom ciśnienia akustycznego		dB(A)	55	62	64	66	
Poziom mocy akustycznej		dB(A)	62	64	68	72		
Instalacja	Czynnik chłodniczy	Typ		R32				
		Potencjał ocieplenia	GWP	675				
		Fabryczna ilość	kg	1,15	1,5	2,4	2,8	
	Przyłącza rur	Dodatkowa ilość czynnika (powyżej 5 m)	g/m	12	24			
		Ciecz / Gaz	mm(inch)	Φ6,35/Φ12,7 (1/4"/1/2")				
				Φ9,52/Φ15,9(3/8"/5/8")				
	Średnica rury skroplin	Maks. długość instalacji	m	30	50	65		
		Maks. różnica poziomów	m	20	25	30		
		(Zewnętrzna)	mm	Φ32				
	Zasilanie (oddzielne) *opcjonalne zasilanie z jedn. zewn.	Jend. zewn. / jedn. wewn.*	mm <sup>2</sup>	3x2,5/4x2,5		3x2,5/3x2,5		5x2,5/3x2,5
		Komunikacja	mm <sup>2</sup>	4x1,5		2x1,0 (ekranowane)		
		Zabezpieczenie	A	16	20		25	
	Typ sterownika			Standardowy bezprzewodowy				
Optymalny zakres pracy	Chłodzenie	°C	-15-50					
	Grzanie	°C	-15-24					

Podane wydajności obliczone przy poniższych parametrach: chłodzenie: temperatura wewnętrzna 27°C (DB)/19°C (WB); temperatura zewnętrzna 35°C (DB)/24°C (WB)  
 grzanie: temperatura wewnętrzna 20°C (DB)/15°C (WB); temperatura zewnętrzna 7°C (DB)/6°C (WB), długość instalacji rur dla połączonych jednostek 7,5 m, różnica wysokości między jednostką zewnętrzną i wewnętrzną 0 m, wymiary, dane techniczne i funkcje mogą ulec zmianie co jest podyktowane udoskonalaniem produktu.

# Klimatyzatory komercyjne Single Split Bosch Climate 5000 SCI DCT



## Grzanie



A+++→D

## Chłodzenie



A+++→D



### Niezawodność pracy:

- ▶ praca w szerokim zakresie temperatur (-15°C do 50°C)
- ▶ wbudowana pompka skroplin

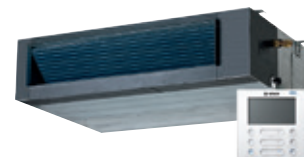


### Komfort i efektywność:

- ▶ wbudowany Dry Contact
- ▶ sterownik przewodowy z tygodniowym harmonogramem
- ▶ zmienny wlot powietrza (bok lub dół)

Dane techniczne - Klimatyzatory komercyjne Single Split

# Bosch Climate 5000 SCI DCT kanałowe



Nazwa kompletu				5000 SCI 18-2 DCT	5000 SCI 24-2 DCT	Climate 5000 SCI 30-2 DCT	5000 SCI 36-2 DCT	Climate 5000 SCI 42-2 DCT	5000 SCI 48-2 DCT	
Jednostka wewnętrzna Nr katalogowy				MS 18-2 DCT 7733700012	SCI 24-2 DCT 7739835549	SCI 30-2 DCT 7733700795	SCI 36-2 DCT 7739835550	SCI 42-2 DCT 7733700796	SCI 48-2 DCT 7739837939	
Jednostka zewnętrzna Nr katalogowy				SCI 18 OUE 8733500816	SCI 24 OUE 8733500817	SCI 30 OUE 7733700793	SCI 36 OUE-3 8733500819	SCI 42 OUE 7733700794	SCI 48 OUE-3 8733500820	
Chłodzenie	Wydajność	Nominalna	kW	5,3	7,0	8,8	10,5	12,4	14,1	
	Pobór mocy	Nominalny (min.-maks.)	W	1643 (352-2320)	2191 (548-3093)	2600 (590-3350)	4058 (1015-5729)	3653 (930-4350)	5200 (1300-7100)	
	Prąd roboczy	Nominalny (min.-maks.)	A	7,5 (1,53-10,08)	10,0 (2,38-13,45)	11,8 (3,0-15,5)	7,48 (1,87-10,56)	16,0 (4,2-19,1)	8,46 (2,12-13,0)	
	EER		W/W	3,21	2,60		2,71		2,41	
	SEER		W/W				6,1			
	Klasa energetyczna ErP		-			A++				
	Roczne zużycie energii elektrycznej		kWh/rok	304	402		602		809	
Grzanie	Wydajność	Nominalna	kW	5,6	7,0	9,4	11,1	13,5	16,1	
	Pobór mocy	Nominalny (min.-maks.)	W	1542 (386-2177)	1950 (488-2753)	2300 (530-2900)	3085 (770-4355)	3680 (840-4291)	4400 (1100-6212)	
	Prąd roboczy	Nominalny (min.-maks.)	A	7,06 (1,68-9,46)	8,9 (2,12-11,97)	10,6 (3,0-13,5)	5,7 (1,43-8,05)	16,2 (3,9-18,8)	7,0 (1,75-9,88)	
	COP		W/W	3,61	3,61		3,61		3,73	
	SCOP		W/W				4,0			
	Klasa energetyczna ErP		-			A+				
	Roczne zużycie energii elektrycznej		kWh/rok	1512	1911		2968		5670	
Jednostka wewnętrzna	Zasilanie		V/Hz/Faza	220-240/- 50/1						
	Wymiary	szer. x wys. x gł.	mm	880x210x674	1100x249x774	1360x249x774	1360x249x774	1200x300x874	1200x300x874	
	Opakowanie	szer. x wys. x gł.	mm	1070x270x725	1305x305x805	1570x315x805	1570x305x805	1405x365x915	1405x355x915	
	Masa	netto/brutto	kg	25/31	31/39	46.3/54.5	40/48	52.8/61.3	46/55	
	Wentylator	Prędkość (maks./śr./min.)	obr./min.	1300/1230/1080	870/790/710	1100/1000/900	1100/1000/900	1020/800/600	1100/800/600	
	Przepływ powietrza	(maks./śr./min.)	m³/h	939/862/691	1099/782/487	1400/1015/635	1424/1108/572	1871/1574/1047	2097/1739/1132	
	Poziom ciśnienia akustycznego	(maks./śr./min.)	dB(A)	42/40/38	42/39/36	45.5/43/40	41/40/39	53.5/51.3/48.8	52/50/48	
	Poziom mocy akustycznej		dB(A)	58	62	65	61	71	71	
	ESP	Nominalne	Pa	25	25	37	37	50	50	
		Zakres	Pa	0-100	0-160	0-160	0-160	0-160	0-160	
Jednostka zewnętrzna	Zasilanie		V/Hz/Faza	220-240/-50/1						
	Maksymalny pobór mocy		W	2950	2950	3600	5600	4800	6200	
	Maksymalny prąd roboczy		A	13,5	13,5	17	10,0	23	11,2	
	Wymiary	szer. x wys. x gł.	mm	800x554x333	845x702x363	946x810x410	946x810x410	946x810x410	952x1333x415	
	Opakowanie	szer. x wys. x gł.	mm	920x615x390	965x765x395	1090x885x500	1090x875x500	1090x885x500	1095x1480x495	
	Masa	netto/brutto	kg	33,7/36,6	66,8/72,6	56,9/61,8	81,5/87,0	73,9/78,9	106,7/119,9	
	Sprężarka	Typ		-	Rotacyjna					
		Prąd roboczy (Nominalny)	A	7,32	6,95	9,45	5,10	5,38	6,85	
	Wentylator	Prędkość (wys.)	r/min.	800/750/700	850/600	1050/900/850	1050/850	1050/900/850	850	
	Przepływ powietrza	(Nominalny)	m³/h	2000	2700	3600	4000	3800	7500	
Poziom ciśnienia akustycznego		dB(A)	55	62	58.5	64	65	66		
Poziom mocy akustycznej		dB(A)	59	65	67	67	72	72		
Instalacja	Czynnik chłodniczy	Typ		R32						
		Potencjał ocieplenia	GWP	675						
		Fabryczna ilość	kg	1,15	1,5	2,0	2,4	2,8	2,8	
	Przyłącza rur	Dotatkowa ilość czynnika (powyżej 5 m)	g/m	12						
		Ciecz / Gaz	mm (inch)	Φ6,35/Φ12,7 (1/4"/1/2")						
		Maks. długość instalacji	m	30	50			65		
	Średnica rury skroplin	Maks. różnica poziomów	m	20	25			30		
		(Zewnętrzna)	mm	Φ32						
		Zasilanie (oddzielne)	Jend. zewn. / jedn. wewn.*	mm²	3x2,5/4x2,5	3x2,5/3x2,5		5x2,5/3x2,5	3x2,5/3x2,5	5x2,5/3x2,5
		*opcjonalne zasilanie z jedn. zewn.	Komunikacja	mm²	4x1,5	2x1,0 (ekranowane)				
Zabezpieczenie		A	16	20	30	20		25		
Typ sterownika			Standardowy przewodowy (opcjonalnie bezprzewodowy)							
Optymalny zakres pracy	Chłodzenie	°C	-15-50							
	Grzanie	°C	-15-24							

Podane wydajności obliczone przy poniższych parametrach: chłodzenie: temperatura wewnętrzna 27°C (DB)/19°C (WB); temperatura zewnętrzna 35°C (DB)/24°C (WB) grzanie: temperatura wewnętrzna 20°C (DB)/15°C (WB); temperatura zewnętrzna 7°C (DB)/6°C (WB), długość instalacji rur dla połączonych jednostek 7,5 m, różnica wysokości między jednostką zewnętrzną i wewnętrzną 0 m, wymiary, dane techniczne i funkcje mogą ulec zmianie co jest podyktowane udoskonalaniem produktu.

# Klimatyzatory komercyjne Single Split Bosch Climate 5000 SCI FCE



## Grzanie



A+++ → D

## Chłodzenie



A+++ → D



### Niezawodność pracy:

- ▶ praca w szerokim zakresie temperatur (-15°C do 50°C)



### Komfort i efektywność:

- ▶ wbudowany Dry Contact
- ▶ pilot bezprzewodowy z tygodniowym harmonogramem
- ▶ automatyczna zmiana kierunku nawiewu (pozioma)
- ▶ automatyczna zmiana kierunku nawiewu (pionowa)
- ▶ dwukierunkowy nawiew powietrza (górną i/lub dół)

Dane techniczne - Klimatyzatory komercyjne Single Split

# Bosch Climate 5000 SCI FCE przypodłogowo-podstropowe



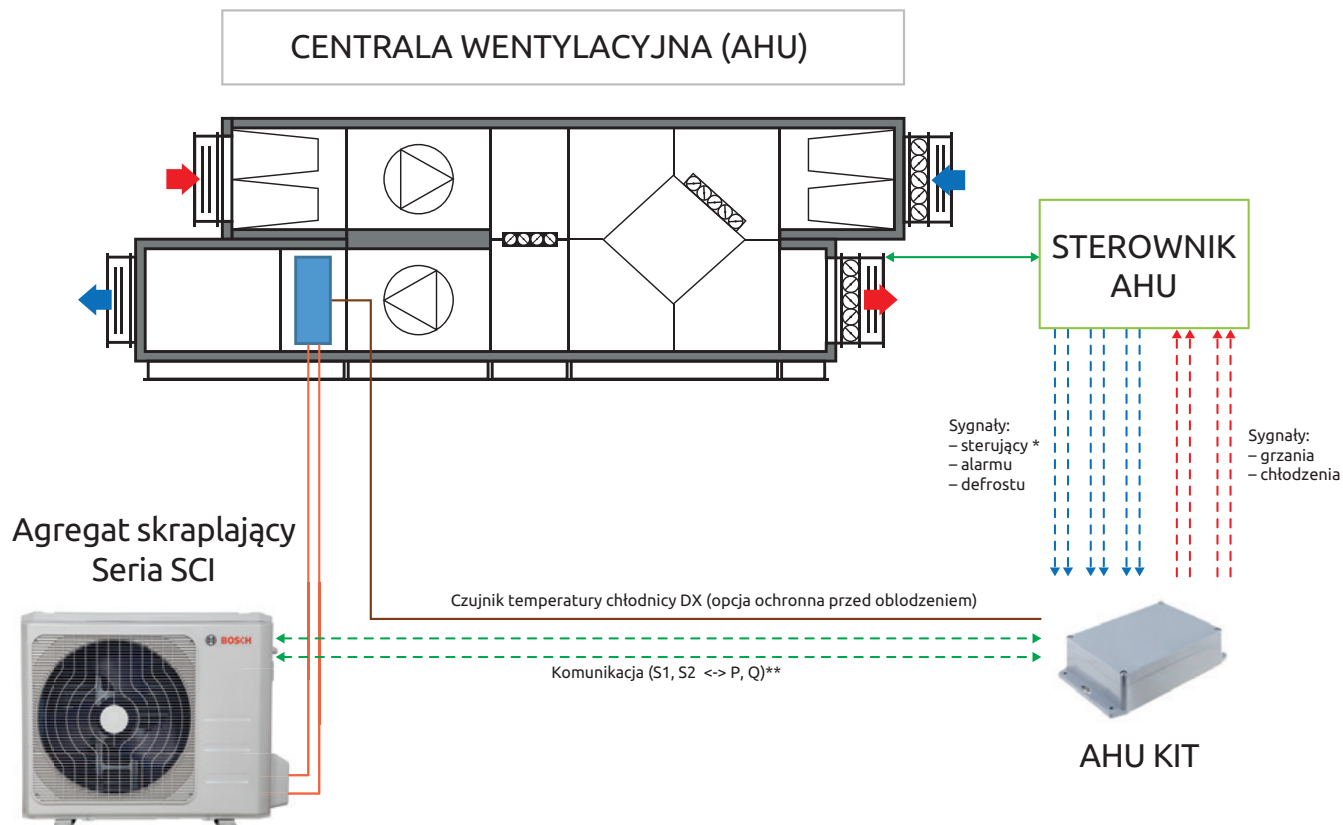
Nazwa kompletu				5000 SCI 18 FCE	5000 SCI 24 FCE	5000 SCI 36 FCE	5000 SCI 48 FCE
Jednostka wewnętrzna Nr katalogowy				SCI 18 FCE 8733500821	SCI 24 FCE 7739834571	SCI 36 FCE 7739834572	SCI 48 FCE 7739834573
Jednostka zewnętrzna Nr katalogowy				SCI 18 OUE 8733500816	SCI 24 OUE 8733500817	SCI 36 OUE-3 8733500819	SCI 48 OUE-3 8733500820
Chłodzenie	Wydajność	Nominalna	kW	5,3	7,0	10,5	14,0
	Pobór mocy	Nominalny (min.-maks.)	W	1633 (670-1850)	2190 (480-2930)	3750 (870-4500)	5500 (1158-6003)
	Prąd roboczy	Nominalny (min.-maks.)	A	7,2 (3,2-8,2)	10,0 (2,1-13,1)	5,8 (1,2-8,2)	9,1 (1,8-9,8)
	EER		W/W	3,21	3,22	2,58	2,71
	SEER		W/W	6,1			
	Klasa energetyczna ErP		-	A++			
	Roczne zużycie energii elektrycznej		kWh/rok	304	402	602	803
Grzanie	Wydajność	Nominalna	kW	5,6	7,0	11,1	16,4
	Pobór mocy	Nominalny (min.-maks.)	W	1542(386-2177)	1900 (400-3090)	3085 (880-4690)	4810 (1465-6590)
	Prąd roboczy	Nominalny (min.-maks.)	A	7,06 (1,68-9,46)	8,7 (1,8-14,1)	5,3 (1,5-8,1)	8,3 (2,5-11,4)
	COP		W/W	3,61	3,68	3,59	3,40
	SCOP		W/W	4,0			
	Klasa energetyczna ErP		-	A+			
	Roczne zużycie energii elektrycznej		kWh/rok	1435	1890	3150	4130
Jednostka wewnętrzna	Zasilanie		V/Hz/Faza	220-240/- 50/1			
	Wymiary	szer. x wys. x gł.	mm	1068x675x235		1650x675x235	1650x675x235
	Opakowanie	szer. x wys. x gł.	mm	1145x755x313		1725x755x313	1725x755x313
	Masa	netto/brutto	kg	28,0/33,3	25/30	40/47	38/45
	Wentylator	Prędkość (maks./śr./min.)	obr./min.	1300/1200/1100	1200/1080/890	1300/1100/850	
	Przepływ powietrza	(maks./śr./min.)	m <sup>3</sup> /h	880/760/650	1208/1066/853	2160/1844/1431	2329/1930/1417
	Poziom ciśnienia akustycznego	(maks./śr./min.)	dB(A)	41,5/38,5/34,5	50/46/41	51/47/42	54/50/46
	Poziom mocy akustycznej		dB(A)	58	61	59	66
Jednostka zewnętrzna	Zasilanie		V/Hz/Faza	220-240/-50/1		380-415/-50/3	
	Maksymalny pobór mocy		W	2950	2950	5600	6200
	Maksymalny prąd roboczy		A	13,5	13,5	10,0	11,2
	Wymiary	szer. x wys. x gł.	mm	800x554x333	845x702x363	946x810x410	952x1333x415
	Opakowanie	szer. x wys. x gł.	mm	920x615x390	965x765x395	1090x875x500	1095x1480x495
	Masa	netto/brutto	kg	33,7/36,6	66,8/72,6	81,5/87,0	106,7/119,9
	Sprężarka	Typ	-	Rotacyjna			
		Prąd roboczy (Nominalny)	A	7,32	6,95	5,10	6,85
	Wentylator	Prędkość (wys.)	r/min.	800/750/700	850/600	1050/850	850
	Przepływ powietrza	(Nominalny)	m <sup>3</sup> /h	2000	2700	4000	7500
	Poziom ciśnienia akustycznego		dB(A)	55	62	64	66
Poziom mocy akustycznej		dB(A)	64	65	66	72	
Instalacja	Czynnik chłodniczy	Typ	-	R32			
		Potencjał ocieplenia	GWP	675			
		Fabryczna ilość	kg	1,15	1,5	2,4	2,8
	Przyłącza rur	Dodatkowa ilość czynnika (powyżej 5 m)	g/m	12			
		Ciecz / Gaz	mm(inch)	Φ6,35/Φ12,7 (1/4"/1/2")			
	Średnica rury skroplin (Zewnętrzna)	Maks. długość instalacji	m	30	50	65	
		Maks. różnica poziomów	m	20	25	30	
	Zasilanie (oddzielne)	Jend. zewn. / jedn. wewn.*	mm <sup>2</sup>	3x2,5/4x2,5	3x2,5/3x2,5	5x2,5/3x2,5	
	*opcjonalne zasilanie z jedn. zewn.	Komunikacja	mm <sup>2</sup>	4x1,5	2x1,0 (ekranowane)		
		Zabezpieczenie	A	16	20	25	
	Typ sterownika		-	Standardowy bezprzewodowy			
Optymalny zakres pracy	Chłodzenie	°C	-15-50				
	Grzanie	°C	-15-24				

Podane wydajności obliczone przy poniższych parametrach: chłodzenie: temperatura wewnętrzna 27°C (DB)/19°C (WB); temperatura zewnętrzna 35°C (DB)/24°C (WB)  
 grzanie: temperatura wewnętrzna 20°C (DB)/15°C (WB); temperatura zewnętrzna 7°C (DB)/6°C (WB), długość instalacji rur dla połączonych jednostek 7,5 m, różnica wysokości między jednostką zewnętrzną i wewnętrzną 0 m, wymiary, dane techniczne i funkcje mogą ulec zmianie co jest podyktowane udoskonalaniem produktu.



# Poglądowy schemat podłączenia zestawu AHU KIT do 14kW

Schemat połączeń AHU KIT z agregatem skraplającym Bosch i centralą wentylacyjną (z chłodziwą freonową DX)



\* Kompatybilne sygnały sterujące:  
 - 0-10V  
 - ON/OFF  
 - potencjometryczny

\*\* Komunikacja może się różnić w zależności od modelu jednostki zewnętrznej (RAC/SCI)

## Oznaczenia:

- Przewody rurowe czynnika chłodniczego strony cieczej (miedź izolowana)
- Przewody rurowe czynnika chłodniczego strony gazowej (miedź izolowana)
- Opcjonalny czujnik temperatury parownika

# Klimatyzatory Multi Split Bosch Climate 5000 RAC Bosch Climate 8500 RAC



## Grzanie

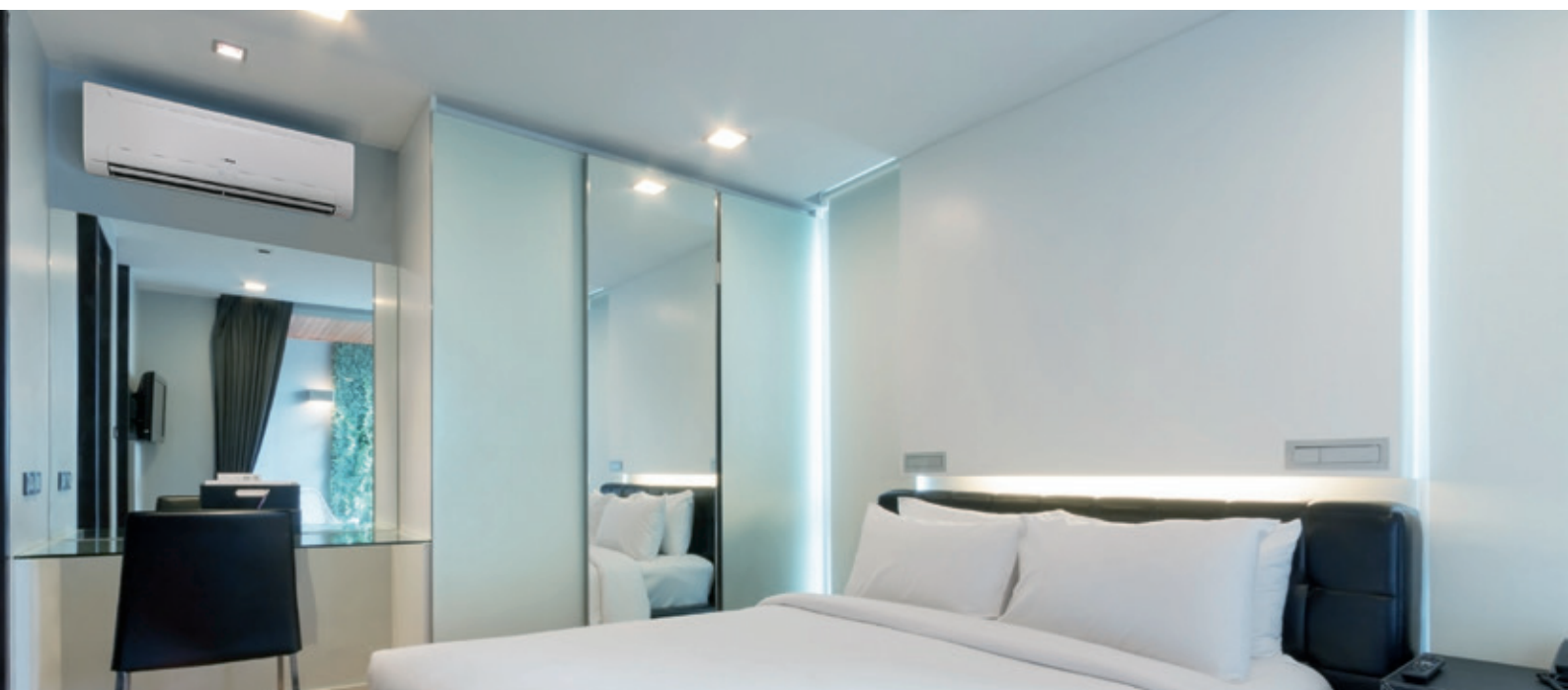


A+++ → D

## Chłodzenie



A+++ → D



### Zdrowie oraz dobre samopoczucie:

- ▶ BIO filtr
- ▶ filtr HD
- ▶ filtr katalityczny



### Niezawodność pracy:

- ▶ wykrywanie wycieku czynnika chłodniczego
- ▶ działanie w trybie awaryjnym
- ▶ autodiagnoza pracy
- ▶ praca w niskich temperaturach w trybie grzania i chłodzenia (-15°C katalogowo)
- ▶ kompensacja temperatury
- ▶ zewnętrzny wentylator o dwunastu prędkościach, z płynną modulacją
- ▶ autorestart



### Komfort i efektywność:

- ▶ funkcja Follow Me
- ▶ tryb snu
- ▶ smart Pilot
- ▶ kompatybilność z systemem mono i multi
- ▶ funkcja Turbo
- ▶ automatyczna zmiana kierunku nawiewu (pionowo)
- ▶ zapamiętywanie pozycji żaluzji nawiewu
- ▶ działanie wyciszone
- ▶ funkcja zatrzymująca zimne powietrze



### Oszczędność energii:

- ▶ tryb czuwania 1 W
- ▶ timer
- ▶ utrzymywanie temperatury na poziomie 8°C
- ▶ tryb ECO (funkcja dostępna dla modeli Bosch Climate RAC 8500)



Dane techniczne - Klimatyzatory Multi Split

# Bosch Climate RAC 5000

## ścienne



Model				MS 2,2 IBW	RAC 2,6-3 IBW	RAC 3,5-3 IBW	RAC 5,3-3 IBW	RAC 7-3 IBW	
Nr katalogowy				8733501984	7733700722	7733700723	7733700724	7733700725	
Zasilanie				V/Hz/Faza					220-240/-50/1
Chłodzenie	Wydajność	Nominalna	kW	2,2	2,6	3,5	5,3	7,0	
		Nominalna	Btu/h	7000	9000	12000	18000	24000	
	Pobór mocy	Nominalny	W	20					
	Prąd roboczy	Nominalny	A	0,1					
Grzanie	Wydajność	Nominalna	kW	2,3	2,9	3,8	5,6	7,3	
		Nominalna	Btu/h	8000	10000	13000	19000	25000	
	Pobór mocy	Nominalny	W	20					
	Prąd roboczy	Nominalny	A	0,1					
Instalacja	Jednostka wewn.	szer. x wys. x gł.	mm	805x285x194			957x302x213	1040x327x220	
	Opakowanie	szer. x wys. x gł.	mm	870x360x270			1035x380x295	1120x405x310	
	Masa	netto/brutto	kg	7,5/9,7			10/13	12,3/15,8	
	Przepływ powietrza	maks./śr./min.	m <sup>3</sup> /h	520/460/340			600/500/360	840/680/540	
	Poziom ciśnienia akustycznego	maks./śr./min./noc	dB(A)	40/30/26/25			40/34/26/23	44/37/30/25	
	Poziom mocy akustycznej		dB(A)	53	52	53	56	59	
	Przyłącza rur	Ciecz / Gaz	mm(inch)	Φ6,35/Φ9,52 (1/4"/3/8")			Φ6,35/Φ12,7 (1/4"/1/2")	Φ9,52/Φ15,9 (3/8"/5/8")	
	Typ sterownika		-	Standardowy bezprzewodowy					

Podane wydajności obliczone przy poniższych parametrach: chłodzenie: temperatura wewnętrzna 27°C (DB)/19°C (WB); temperatura zewnętrzna 35°C (DB)/24°C (WB); grzanie: temperatura wewnętrzna 20°C (DB)/15°C (WB); temperatura zewnętrzna 7°C (DB)/6°C (WB), długość instalacji rur dla połączonych jednostek 7,5 m, różnica wysokości między jednostką zewnętrzną a wewnętrzną 0 m, wymiary, dane techniczne i funkcje mogą ulec zmianie co jest podyktowane udoskonalaniem produktu.

# Bosch Climate RAC 8500

## ścienne



Model				RAC 2,6-3 IPW	RAC 3,5-3 IPW	RAC 5,3-3 IPW	RAC 7-3 IPW	
Nr katalogowy				7739834902	7739834904	7739834906	7739834908	
Zasilanie				V/Hz/Faza				220-240/-50/1
Chłodzenie	Wydajność	Nominalna	kW	2,6	3,5	5,3	7,0	
		Nominalna	Btu/h	9000	12000	18000	24000	
	Pobór mocy	Nominalny	W	24				
	Prąd roboczy	Nominalny	A	0,11				
Grzanie	Wydajność	Nominalna	kW	3,1	3,8	5,7	7,9	
		Nominalna	Btu/h	9500	13000	19000	26000	
	Pobór mocy	Nominalny	W	24				
	Prąd roboczy	Nominalny	A	0,11				
Instalacja	Jednostka wewn.	szer. x wys. x gł.	mm	722x187x290	802x189x297	965x215x319	1080x226x335	
	Opakowanie	szer. x wys. x gł.	mm	790x270x370	875x285x375	1045x305x405	1155x415x315	
	Masa	netto/brutto	kg	7,3/9,7	8,2/10,7	10,8/14,1	12,9/16,5	
	Przepływ powietrza	maks./śr./min.	m <sup>3</sup> /h	420/310/240	520/460/270	750/500/420	1060/830/610	
	Poziom ciśnienia akustycznego	maks./śr./min.	dB(A)	37/33/23	39/35/24	42/34/29	48/43/32	
	Poziom mocy akustycznej		dB(A)	53	52	57	61	
	Przyłącza rur	Ciecz / Gaz	mm(inch)	Φ6,35/Φ9,52 (1/4"/3/8")			Φ6,35/Φ12,7 (1/4"/1/2")	Φ9,52/Φ15,9 (3/8"/5/8")
	Typ sterownika		-	Standardowy bezprzewodowy				

Podane wydajności obliczone przy poniższych parametrach: chłodzenie: temperatura wewnętrzna 27°C (DB)/19°C (WB); temperatura zewnętrzna 35°C (DB)/24°C (WB); grzanie: temperatura wewnętrzna 20°C (DB)/15°C (WB); temperatura zewnętrzna 7°C (DB)/6°C (WB), długość instalacji rur dla połączonych jednostek 7,5 m, różnica wysokości między jednostką zewnętrzną a wewnętrzną 0 m, wymiary, dane techniczne i funkcje mogą ulec zmianie co jest podyktowane udoskonalaniem produktu.

# Klimatyzatory Multi Split Bosch Climate 5000 MS CAS



## Grzanie



A+++→D

## Chłodzenie



A+++→D



### Niezawodność pracy:

- ▶ wbudowana pompka skroplin



### Oszczędność energii:

- ▶ Dry Contact Ready  
(działanie styków bezpotencjałowych)



### Komfort i efektywność:

- ▶ funkcja Turbo
- ▶ zapamiętywanie pozycji żaluzji
- ▶ pilot bezprzewodowy z tygodniowym harmonogramem
- ▶ nawiew 360°

Dane techniczne - Klimatyzatory Multi Split

# Bosch Climate 5000 MS CAS

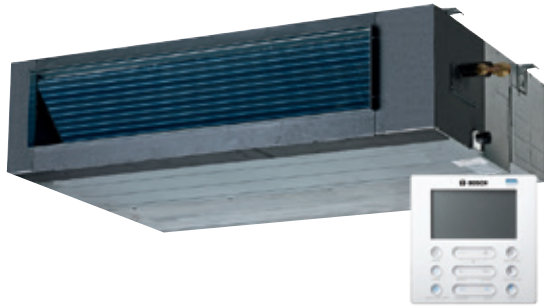
## kasetonowe 4-stronne kompaktowe



Model				MS 07 CAS	MS 09 CAS	MS 12 CAS	MS 18-1 CAS
Jednostka wewnętrzna Nr katalogowy				8733500815	7739833689	7739833690	7733700010
Zasilanie				V/Hz/Faza	220-240/-50/1		
Chłodzenie	Wydajność	Nominalna	kW	2,2	2,6	3,5	5,3
		Nominalna	Btu/h	7000	9000	12000	18000
	Pobór mocy	Nominalny	W	40			102
	Prąd roboczy	Nominalny	A	0,18			0,44
Grzanie	Wydajność	Nominalna	kW	2,3	2,9	4,1	5,6
		Nominalna	Btu/h	8000	10000	14000	18000
	Pobór mocy	Nominalny	W	40			102
	Prąd roboczy	Nominalny	A	0,18			0,44
Instalacja	Wymiary	szer. x wys. x gł.	mm	570x260x570			
	Opakowanie	szer. x wys. x gł.	mm	662x317x662			
	Masa	netto/brutto	kg	14,5/17,3		16/19	18/21
	Przepływ powietrza	maks./śr./min.	m <sup>3</sup> /h	580/500/450		650/530/450	800/650/500
	Poziom ciśnienia akustycznego	maks./śr./min.	dB(A)	38/33/29		41/37/34	43/39/36
	Poziom mocy akustycznej		dB(A)	53		58	56
	Przyłącza rur	Ciecz / Gaz	mm(inch)	Φ6,35/Φ9,52 (1/4"/3/8")			Φ6,35/Φ12,7 (1/4"/1/2")
	Średnica rury skroplin (Zewnętrzna)		mm	Φ25			
Typ sterownika				Standardowy bezprzewodowy			
Panel	Model		-	Panel 7/9/12/18kBtu			
	Nr katalogowy		-	7739834567			
	Wymiary	szer. x wys. x gł.	mm	647x647x50			
	Opakowanie	szer. x wys. x gł.	mm	715x715x123			
	Masa	netto/brutto	kg	2,5/4,5			

Podane wydajności obliczone przy poniższych parametrach: chłodzenie: temperatura wewnętrzna 27°C (DB)/19°C (WB); temperatura zewnętrzna 35°C (DB)/24°C (WB) grzanie: temperatura wewnętrzna 20°C (DB)/15°C (WB); temperatura zewnętrzna 7°C (DB)/6°C (WB), długość instalacji rur dla połączonych jednostek 7,5 m, różnica wysokości między jednostką zewnętrzną i wewnętrzną 0 m, wymiary, dane techniczne i funkcje mogą ulec zmianie co jest podyktowane udoskonalaniem produktu.

# Klimatyzatory Multi Split Bosch Climate 5000 MS DCT



## Grzanie



A+++→D

## Chłodzenie



A+++→D



### Niezawodność pracy:

- ▶ wbudowana pompka skroplin



### Oszczędność energii:

- ▶ Dry Contact Ready  
(działanie styków bezpotencjałowych)

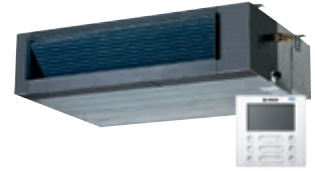


### Komfort i efektywność:

- ▶ funkcja Turbo
- ▶ zapamiętywanie pozycji żaluzji
- ▶ sterownik przewodowy z tygodniowym harmonogramem

Dane techniczne - Klimatyzatory Multi Split

# Bosch Climate 5000 MS DCT kanałowe



Model				MS 07-2 DCT	MS 09-2 DCT	MS 12-2 DCT	MS 18-2 DCT	
Jednostka wewnętrzna Nr katalogowy				7733700789	7733700790	7733700791	7733700012	
Zasilanie				V/Hz/Faza				220-240/-50/1
Chłodzenie	Wydajność	Nominalna	kW	2,2	2,6	3,5	5,3	
		Nominalna	Btu/h	7000	9000	12000	18000	
	Pobór mocy	Nominalny	W	170	180	185	200	
	Prąd roboczy	Nominalny	A	1,00	1,10	1,10	1,30	
Grzanie	Wydajność	Nominalna	kW	2,4	3,5	4,1	5,6	
		Nominalna	Btu/h	8000	10000	13000	19000	
	Pobór mocy	Nominalny	W	170	180	185	200	
	Prąd roboczy	Nominalny	A	1,00	1,10	1,10	1,30	
Instalacja	Wymiary	szer. x wys. x gł.	mm	700x210x635		920x210x635	920x270x635	
	Opakowanie	szer. x wys. x gł.	mm	915x290x655		1135x290x655	1150x290x655	
	Masa	netto/brutto	kg	18,5/23,1	18,4/22,7	23/29	28/31,5	
	Przepływ powietrza	maks./śr./min.	m <sup>3</sup> /h	530/400/340	680/580/450	816/546/-	1510/1280/1090	
	ESP	Nominalny	Pa	25				
		Zakres	Pa	0-40	0-45	0-60	0-100	
	Poziom ciśnienia akustycznego	maks./śr./min.	dB(A)	35/31,5/28	42/38/35	46/42/40	45/41/37	
	Poziom mocy akustycznej		dB(A)	55	59	59	59	
	Przyłącza rur	Ciecz / Gaz	mm(inch)	Φ6,35/Φ9,52 (1/4"/3/8")		Φ6,35/Φ12,7 (1/4"/1/2")	Φ9,52/Φ15,9 (3/8"/5/8")	
	Średnica rury skroplin (Zewnętrzna)		mm	Φ25				
Typ sterownika		-	Sterownik przewodowy					

Podane wydajności obliczone przy poniższych parametrach: chłodzenie: temperatura wewnętrzna 27°C (DB)/19°C (WB); temperatura zewnętrzna 35°C (DB)/24°C (WB) grzanie: temperatura wewnętrzna 20°C (DB)/15°C (WB); temperatura zewnętrzna 7°C (DB)/6°C (WB), długość instalacji rur dla połączonych jednostek 7,5 m, różnica wysokości między jednostką zewnętrzną i wewnętrzną 0 m, wymiary, dane techniczne i funkcje mogą ulec zmianie co jest podyktowane udoskonalaniem produktu.

# Klimatyzatory Multi Split jednostki zewnętrzne



## Niezawodność pracy:

- ▶ praca w szerokim zakresie temperatur (-15°C do 50°C)
- ▶ automatyczna diagnostyka błędów instalacji



## Komfort i efektywność:

- ▶ kompaktowe wymiary
- ▶ możliwość instalacji długiej trasy między jednostkami
- ▶ do jednej jednostki zewnętrznej możemy podłączyć od dwóch do pięciu (w zależności od modelu) jednostek wewnętrznych
- ▶ przewymiarowanie do 150% (tańszy zestaw Multi Split)

Dane techniczne - Klimatyzatory Multi Split

# Klimatyzatory Multi Split jednostki zewnętrzne



Model			MS 18 OUE	MS 27 OUE	MS 36 OUE	MS 42 OUE	
Jednostka zewnętrzna Nr katalogowy			8733500811	8733500812	8733500813	8733500814	
Zasilanie		V/Hz/Faza	220-240/~ 50/1				
Maksymalny pobór mocy		W	2850	3600	4600	4700	
Maksymalny prąd roboczy		A	13	17,5	21,5	22	
Chłodzenie	Wydajność	Nominalna	kW	5,2	8,0	10,6	12,4
	Pobór mocy	Nominalny	W	1750	2273	3893	3822
	EER		W/W	3,01	3,61	2,71	3,22
	SEER		W/W	6,3	6,8	7,6	7,7
	Klasa energetyczna ErP		-	A++			
	Roczne zużycie energii elektrycznej		kWh/rok	289	422	629	769
Grzanie	Wydajność	Nominalna	kW	5,6	8,4	10,8	12,4
	Pobór mocy	Nominalny	W	1500	2435	3000	3372
	COP		W/W	3,71	3,61	3,71	3,65
	SCOP		W/W	4,0	4,0	3,8	3,8
	Klasa energetyczna ErP		-	A	A+	A	A
	Roczne zużycie energii elektrycznej		kWh/rok	1645	2450	3426	3537
Jednostka zewnętrzna	Wymiary	szer. x wys. x gł.	mm	800x554x333			946x810x410
	Opakowanie	szer. x wys. x gł.	mm	920x615x390			1090x875x500
	Masa	netto/brutto	kg	36/39	67,6/73,4	70/75	76/81
	Sprężarka	Typ	-	Rotacyjna			
		Typ oleju / ilość	ml	ESTER OIL VG74 / 440	ESTER OIL VG74 / 670	ESTER OIL VG74 / 1000	
	Wentylator	Moc silnika	W	40	120	120	120
	Przepływ powietrza		m³/h	2200	2700	4000	3850
	Poziom ciśnienia akustycznego		dB(A)	56	54	63	64
	Poziom mocy akustycznej		dB(A)	65	67	67	69
	Instalacja	Czynnik chłodniczy	Typ	-	R32		
Potencjał ocieplenia			GWP	675			
Fabryczna ilość			kg	1,25	1,72	2,1	2,4
Dodatkowa ilość czynnika (powyżej 5 m)			g/m	szczegóły w instrukcji montażu			
Przyłącza rur		Ciecz / Gaz	mm(inch)	2xΦ6,35/Φ9,52 (1/4"/3/8")	3xΦ6,35/Φ9,52 (1/4"/3/8")	3xΦ6,35/Φ9,52 (1/4"/3/8") +1xΦ6,35/Φ12,7 (1/4"/1/2")	4xΦ6,35/Φ9,52 (1/4"/3/8") +1xΦ6,35/Φ12,7 (1/4"/1/2")
		Maks. długość instalacji	m	40	60	80	80
		Maks. długość do jend. wewn.	m	25	30	35	35
		Maks. różnica poziomów między jedn. zewn. i wewn. Zewn. powyżej wewn. / zewn. poniżej wewn.	m	10/15			
		Maks. różnica poziomów między jedn. wewn.	m	10			
Przewody elektryczne		Zasilanie (do jedn. zewn.)	mm²	3x2,5	3x2,5	3x4,0	3x4,0
		Komunikacja (z zasilaniem j.wewn.)	mm²	4x1,5	4x1,5	4x1,5	4x1,5
		Zabezpieczenie	A	16	20	25	30
Liczba kompatybilnych jedn. wewn		min./maks.	-	1/2	1/4		1/5
Zakres pracy jednostki zewn.		Chłodzenie	°C	-15-50			
		Grzanie	°C	-15-24			

# Tabele kombinacji połączeń dla układów Multi Split- R32

Jednostki wydajności	
kBtu	kW
7	~2,2
9	~2,6
12	~3,6
18	~5,6
24	~7,0

Bosch Climate 5000 MS 18 OUE (5,2/5,6 kW)		
1 Jednostka wewnętrzna	2 Jednostki wewnętrzne	
7	7+7	9+9
9	7+9	9+12
12	7+12	12+12
18		

Bosch Climate 5000 MS 27 OUE (8,0/8,4 kW)					
1 Jednostka wewnętrzna	2 Jednostki wewnętrzne		3 Jednostki wewnętrzne		
7	7+7	9+9	7+7+7	7+9+9	9+9+9
9	7+9	9+12	7+7+9	7+9+12	9+9+12
12	7+12	9+18	7+7+12	7+9+18	9+12+12
18	7+18	12+12	7+7+18	7+12+12	12+12+12
		12+18			

Bosch Climate 5000 MS 36 OUE (10,6/10,8 kW)											
1 Jednostka wewnętrzna	2 Jednostki wewnętrzne		3 Jednostki wewnętrzne				4 Jednostki wewnętrzne				
7	7+7	9+18	7+7+7	7+9+18	9+9+12	12+12+12	7+7+7+7	7+7+9+18	7+9+9+18	9+9+9+9	12+12+12+12
9	7+9	9+24	7+7+9	7+9+24	9+9+18	12+12+18	7+7+7+9	7+7+9+24	7+9+9+24	9+9+9+12	
12	7+12	12+12	7+7+12	7+12+12	9+9+24	12+12+24	7+7+7+12	7+7+12+12	7+9+12+12	9+9+9+18	
18	7+18	12+18	7+7+18	7+12+18	9+12+12	12+18+18	7+7+7+18	7+7+12+18	7+9+12+18	9+9+12+12	
24	7+24	12+24	7+7+24	7+12+24	9+12+18		7+7+7+24	7+9+9+9	7+12+12+12	9+9+12+18	
	9+9	18+18	7+9+9	7+18+18	9+12+24		7+7+9+9	7+9+9+12		9+12+12+12	
	9+12	18+24	7+9+12	9+9+9	9+18+18		7+7+9+12				

Bosch Climate 5000 MS 42 OUE (12,4/12,4 kW)										
1 Jednostka wewnętrzna	2 Jednostki wewnętrzne		3 Jednostki wewnętrzne		4 Jednostki wewnętrzne			5 Jednostek wewnętrznych		
7	7+7		7+7+7	9+9+9	7+7+7+7	7+9+9+9	9+9+9+12	7+7+7+7+7	7+7+9+9+12	7+9+12+12+12
9	7+9		7+7+9	9+9+12	7+7+7+9	7+9+9+12	9+9+9+18	7+7+7+7+9	7+7+9+9+18	7+12+12+12+12
12	7+12		7+7+12	9+9+18	7+7+7+12	7+9+9+18	9+9+9+24	7+7+7+7+12	7+7+9+9+24	9+9+9+9+9
18	7+18		7+7+18	9+9+24	7+7+7+18	7+9+9+24	9+9+12+12	7+7+7+7+18	7+7+9+12+12	9+9+9+9+12
24	7+24		7+7+24	9+12+12	7+7+7+24	7+9+12+12	9+9+12+18	7+7+7+7+24	7+7+9+12+18	9+9+9+9+18
	9+9		7+9+9	9+12+18	7+7+9+9	7+9+12+18	9+9+12+24	7+7+7+9+9	7+7+12+12+12	9+9+9+12+12
	9+12		7+9+12	9+12+24	7+7+9+12	7+9+12+24	9+9+18+18	7+7+7+9+12	7+7+12+12+18	9+9+12+12+12
	9+18		7+9+18	9+18+18	7+7+9+18	7+9+18+18	9+12+12+12	7+7+7+9+18	7+9+9+9+9	
	9+24		7+9+24	12+12+12	7+7+9+24	7+12+12+12	9+12+12+18	7+7+7+9+24	7+9+9+9+12	
	12+12		7+12+12	12+12+18	7+7+12+12	7+12+12+18	12+12+12+12	7+7+7+12+12	7+9+9+9+18	
	12+18		7+12+18	12+12+24	7+7+12+18	7+12+18+18	12+12+12+18	7+7+7+12+18	7+9+9+12+12	
	12+24		7+12+24	12+18+18	7+7+12+24	9+9+9+9		7+7+9+9+9	7+9+9+12+18	
	18+18		7+18+18	12+18+24	7+7+18+18					
	18+24			18+18+18	7+7+18+24					








# Opis podstawowych funkcji

## Zdrowie oraz dobre samopoczucie:

-  Filtr HD
-  Bio-Filtr
-  Ultrajonizator
-  Tryb snu
-  Filtr Multi





## Niezawodność pracy:

-  Praca w szerokim zakresie temperatur (-15°C do 50°C)
-  Automatyczna diagnostyka błędów instalacji
-  Wbudowana grzałka karteru sprężarki
-  Wbudowana pompka skroplin
-  Utrzymywanie temperatury na poziomie 8°C

## Komfort i efektywność:

-  Zapamiętywanie pozycji żaluzji
-  Funkcja Turbo
-  Automatyczna zmiana kierunku nawiewu (pozioma)
-  Wbudowany Dry Contact
-  Kompatybilność z systemem Mono i Multi (seria RAC i MS)
-  Kompaktowe wymiary
-  Zmienny wlot powietrza (bok lub dół)
-  Pilot bezprzewodowy z tygodniowym harmonogramem
-  Przewymiarowanie do 150% (tańszy zestaw Multi Split)
-  Możliwość instalacji długiej trasy między jednostkami
-  Dwukierunkowy nawiew powietrza (górze i/lub dół)
-  Automatyczna zmiana kierunku nawiewu (pionowa)
-  Funkcja Follow Me (precyzyjne sterowanie temperatury)
-  Nawiew 360°

## Oszczędność energii:

-  Tryb czuwania 1W
-  Tryb ECO (zmniejszenie zużycia energii o 60%)
-  Ekologiczny czynnik chłodniczy R32
-  Dry Contact Ready (działanie styków bezpotencjałowych)





Robert Bosch Sp. z o.o.  
Dział Termotechniki  
ul. Jutrzenki 105  
02-231 Warszawa

[www.bosch-klimatyzacja.pl](http://www.bosch-klimatyzacja.pl)  
[klimatyzacja@pl.bosch.com](mailto:klimatyzacja@pl.bosch.com)



**BOSCH**  
Technologia bliżej nas

